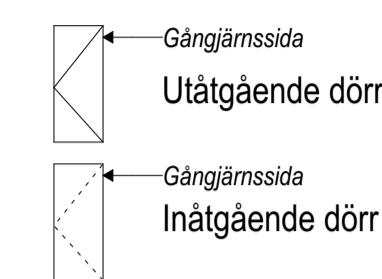


## FÖRKLARINGAR

Alla mått i mm. Detta är en typritning som gäller samtliga tvåbostadshus Jursta 3:23 - 3:43.



## FÖRESKRIFTER

### EXTERIÖRA KULÖRER OCH MATERIAL

#### Fasader

Utvändig beklädnad av väggar med liggande träpanel. Panel av värmebehandlad furu, typen Thermowood från Moelven el likv. Grå pateneringsolja enligt godkänt prov.

#### Yttertak

Takbeläggning av svart/grå papp.

#### Fönster & Fönsterdörrar

Fönster och fönsterdörrar i trä med utvändig lackad aluminiumbeklädnad i mörk gråsvart kulör. Kulör enligt senare besked. Typ Velfac.

#### Insida vit

Franska balkongdörrar, övre plan förbereds för infästningar för räcke, typen Velfac in karm.

**Räcken vid fönsterdörrar övre plan**  
Klarglas.

**Fasadfyllning (mellan fönsterpartier)**  
Partier i mörk gråsvart kulör, skivmaterial eller plåt lackad likt fönsterpartier.

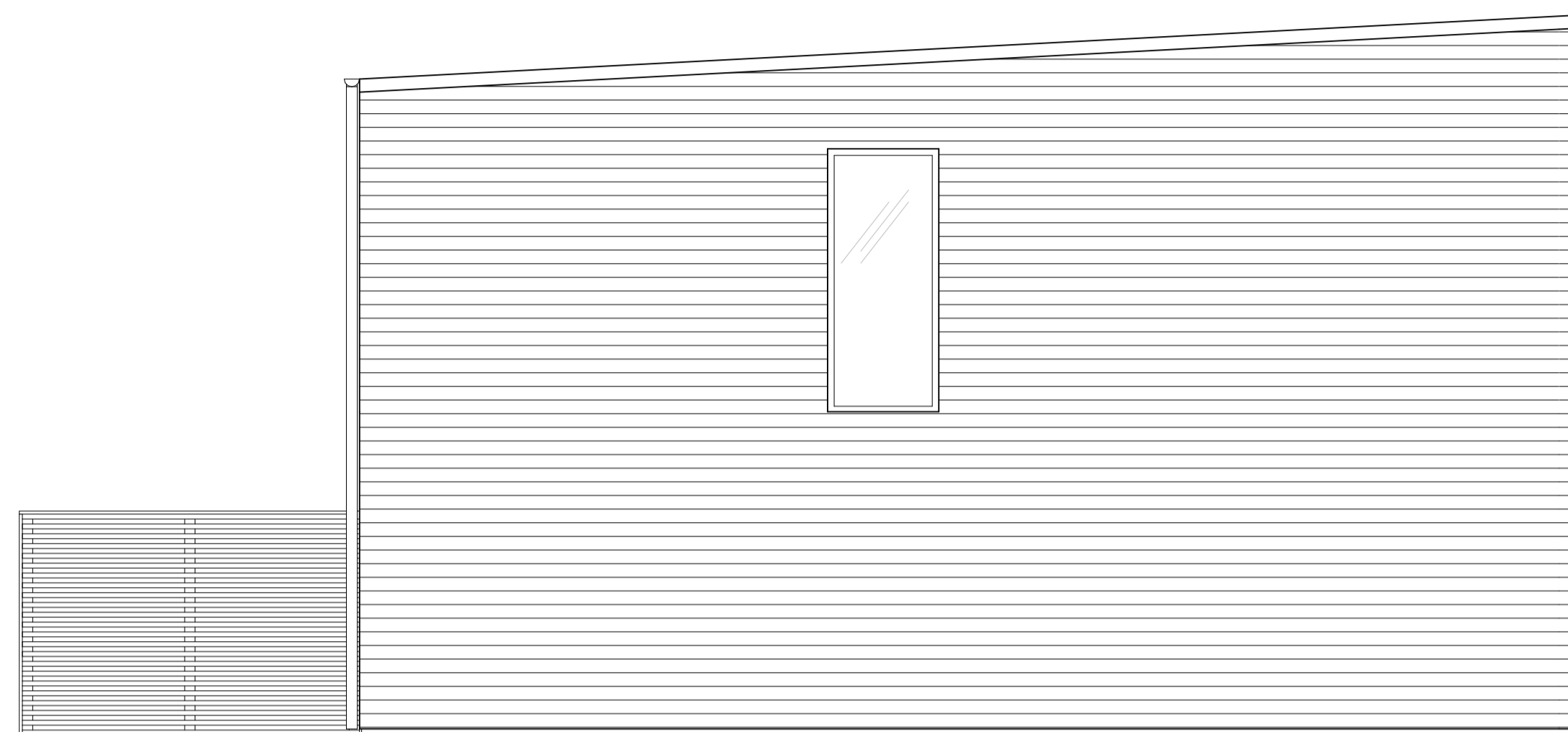
**Hängrännor, stuprör**  
Typ Aluzink

## HÄNVISNINGAR

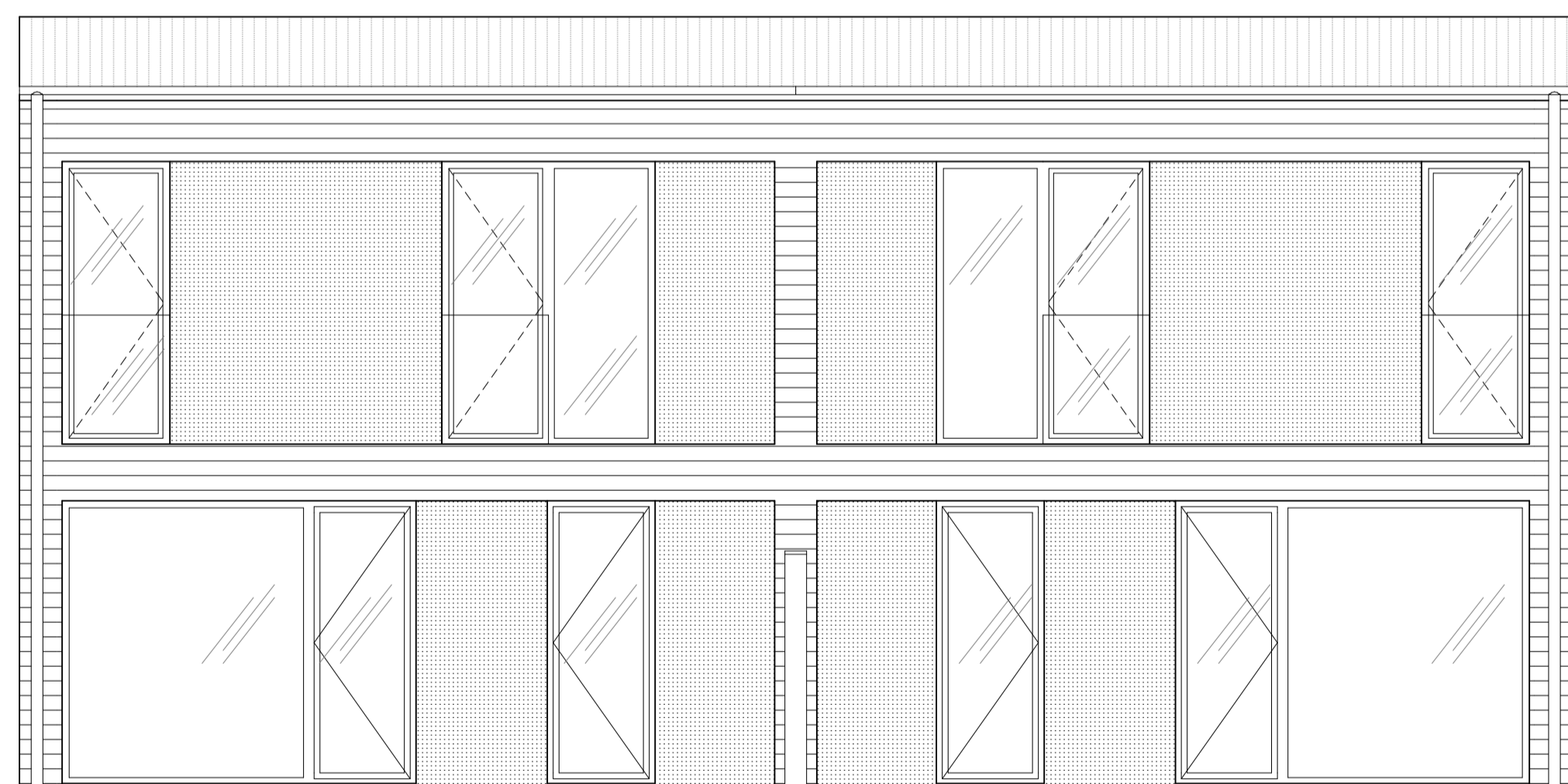
Planer  
Sektioner



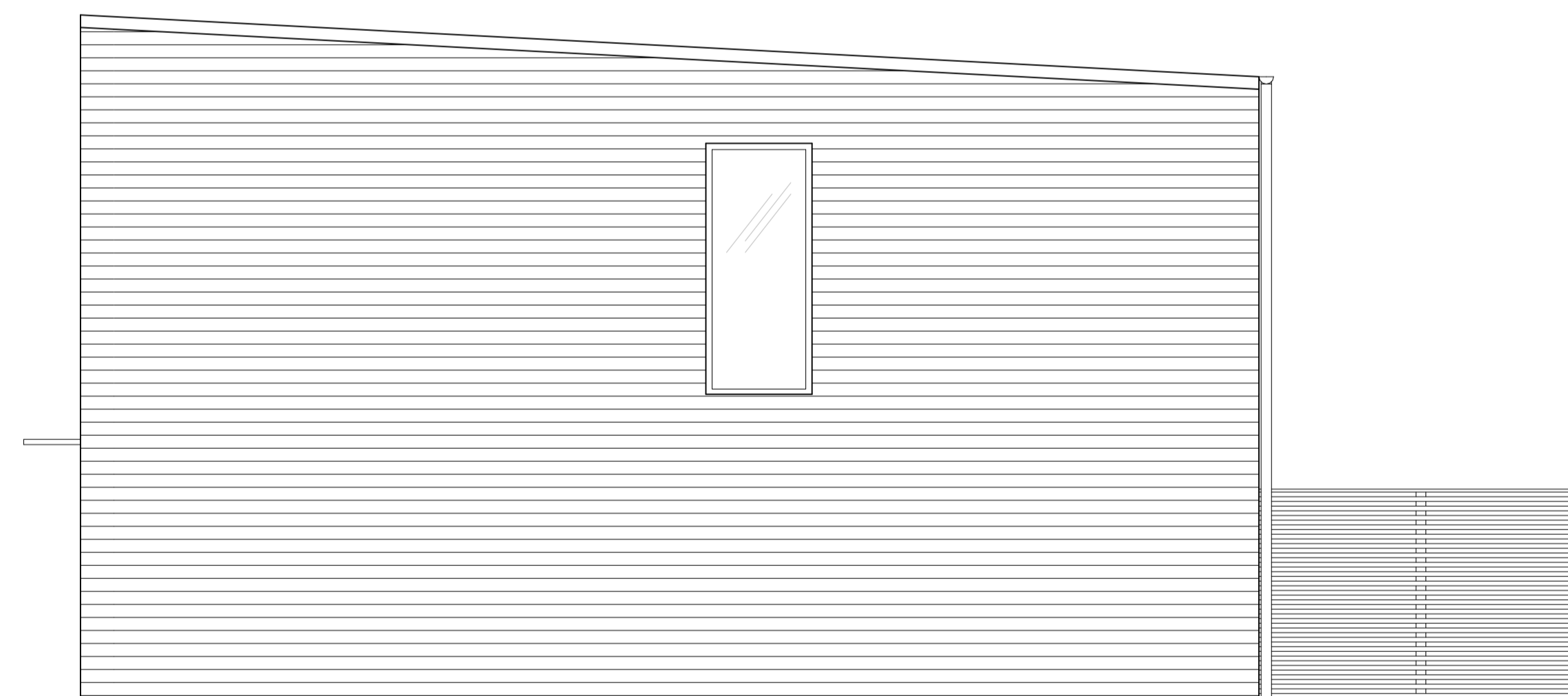
Entrésida



Gavel

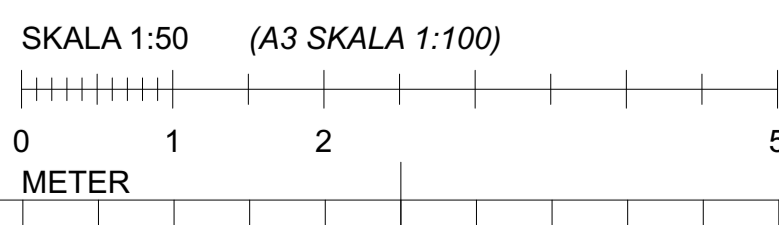


Trädgårdssida



Gavel

# Fasader tvåbostadshus



BET	ANT	ÄNDRING AVSER	DATUM	Sign.
<b>RELATIONSHANDLING</b>				
<b>JURSTA</b>				
SKOPPARGATAN 18, SE-14 52 STOCKHOLM, TEL. +46 8 545 822 60, FAX. +46 8 31 13 77, INFO@WALDEMARSON.SE				
UPPDRAG NR	RITAD AV	HANDLÄGGARE		
PANG0049	J LARSSON	J LARSSON		
DATUM	ANSVARIG			
2017-10-17	J WALDEMARSON			
W04 TVÅBOSTADSHUS, NYBYGGNAD, UPPLANDS-BRO				
Fasader tvåbostadshus				
SKALA A1	A3 = 50%	NUMMER	BET	
1:50		A-40.3-1000		